

### OFFRE D'EMPLOI JOB ÉTUDIANT ÉTÉ 2026



La commune recrute un ou deux étudiant(s) majeur(s) pour renforcer ses services techniques durant les mois de **juillet et août 2026**.

#### ➤ Missions :

- Entretien des espaces verts (tonte, débroussaillage, arrosage...);
- Entretien des voiries (balayage, avaloirs, bornes incendie...);
- Réalisation de petits travaux techniques (peinture, entretien courant des bâtiments et équipements).

#### ➤ Profil recherché :

- ◆ Être majeur ;
- ◆ Être sérieux motivé et autonome ;
- ◆ Apprécier le travail en extérieur ;
- ◆ Être à l'aise avec l'utilisation des petits équipements (tondeuse, débroussailleuse, souffleur...);
- ◆ Une première expérience en entretien ou bricolage serait appréciée.

#### ➤ Conditions :

- Contrat saisonnier du **6 juillet au 31 juillet** et/ou du **3 août au 28 août 2026** ;
- Temps de travail hebdomadaire : 35 h ;
- Rémunération basée sur la grille indiciaire de la fonction publique territoriale (filière technique) ;
- Visite médicale d'aptitude obligatoire qui sera réalisée avant la prise de poste.

#### Candidature :

Merci d'adresser votre candidature **avant le 12 juin 2026** (CV et lettre de motivation à l'attention de Monsieur le Maire) à [dracy.le.fort@wanadoo.fr](mailto:dracy.le.fort@wanadoo.fr) ou par voie postale au 1, Place de la Mairie - 71640 DRACY-LE-FORT.

## UN DRÔLE DE TIPI A PRIS PLACE DANS LA ZONE DE LOISIRS

La zone de loisirs dracysienne est réputée pour son cadre bucolique et pour la diversité des activités proposées à tous les âges. Etant particulièrement fréquentée autant par les dracysiens que par les visiteurs de passage ou les habitants des communes avoisinantes, un seul bémol était pourtant à déplorer : l'absence d'un wc public.

Une réflexion s'est alors engagée sur l'installation d'un tel équipement autour du constat que les bouleversements climatiques ont révélé combien l'eau est un bien précieux et rare. C'est pour cela que les recherches se sont tournées vers des toilettes à la fois écologiques et économiques à l'usage. Après avoir demandé des retours sur expérience vers d'autres communes, les entreprises SANISPHERE et SIMONATO (pour les fondations) ont été mandatée pour cette nouvelle opération d'un montant de 36 250 € et pour laquelle une demande de subvention a été déposée auprès du Fonds de Relance du Grand Chalon.

Le « SANILIGHT » a une structure en panneaux 3 plis et un bardage en sapin du Nord, profil montana, raboté préservé marron qui ressemble à un tipi. Cette cabine, installée le 14 et 15 avril à proximité du pumptrack, est accessible aux Personnes à Mobilités Réduites (PMR) et elle est autonome en électricité. En effet, ce modèle est équipé d'un panneau photovoltaïque positionné sur son toit.

Pour éviter les incivilités, ce nouveau bâtiment a été placé dans le champ de vision d'une caméra de vidéoprotection présente dans la zone de loisirs et sa fermeture est programmable. Il sera ouvert en période estivale de 9 h à 20 h et en période hivernal de 9 h à 17 h.



## FUTURS BACHELIERS, VISEZ LA MENTION TRES BIEN !

Les épreuves du baccalauréat viennent ponctuer la fin du cycle scolaire secondaire et reste pour beaucoup d'entre nous un moment clé, souvent emprunt de souvenirs. Le C.C.A.S. de Dracy-le-Fort a décidé, à partir de l'année scolaire 2025/2026, de donner un coup de pouce aux nouveaux bacheliers qui auront décroché la mention « **Très Bien** » pour les encourager dans leurs études et reconnaître leur travail au lycée.

Le C.C.A.S. dracysien propose un coup de pouce financier sans conditions de ressources : un bon d'achat d'une valeur de 100 € pour les accompagner dans les débuts de leur vie post-bac.

Une fois les résultats du baccalauréat reçus, les jeunes Dracysiens diplômés devront présenter une copie recto/verso de leur carte nationale d'identité, un justificatif de domicile ainsi que le relevé de note attestant de la mention (une copie du baccalauréat) en mairie pendant les heures d'ouverture du secrétariat ou bien les adresser par mail à [dracy.le.fort@wanadoo.fr](mailto:dracy.le.fort@wanadoo.fr)

Une cérémonie de remise sera organisée fin août/début septembre.



## RAPPEL SUR LE STATIONNEMENT AUX ABORDS DU GROUPE SCOLAIRE

Merci :

- de stationner les véhicules aux emplacements prévus à cet effet ;
- de ne pas faire d'« *arrêt minute* » au milieu de la chaussée ;
- de respecter les accès (portails, portillons, entrées...) des riverains résidant à proximité de l'école ;
- d'adapter sa vitesse dans ce secteur.



## LA PASSERELLE DE L'ORBIZE : POINT D'ETAPE



Les entreprises BLONDEAU et COVRE ont travaillé de concert pour transformer l'esquisse faite par RC BOIS en réalisation concrète. Mais en raison du retard d'un fournisseur, le programme initial de montage a été décalé.

Les parties métalliques et bois ont pu être montées en même temps entre le 12 et le 18 mars. Le levage de la passerelle a été réalisé par l'entreprise MEDIACO, le 19 mars dernier. La main-courante doit encore être modifiée et la partie grillagée permettant de sécuriser le cheminement doit être mise en place. Une étude sur la mise en lumière de la passerelle a été confiée au SYDESL.

### ENFANTS à partir de 9 ans

Sculpture sur métaux  
Menuiserie  
Ébénisterie  
Peinture - Fresque  
Mosaïque  
Cuisine  
Mécanique  
Électricité  
Plomberie - Zinguerie  
Photographie  
Arts manuels  
Dessin industriel  
Informatique  
Couture  
Bobinage  
Vitrail  
Vitrage

## L'OUTIL EN MAIN DU GRAND CHALON

**PORTES OUVERTES**

Samedi  
**13 JUIN**  
De 10h à 18h

Annexe du Château de La Loyère

À partir du mercredi  
**02 septembre 2026**

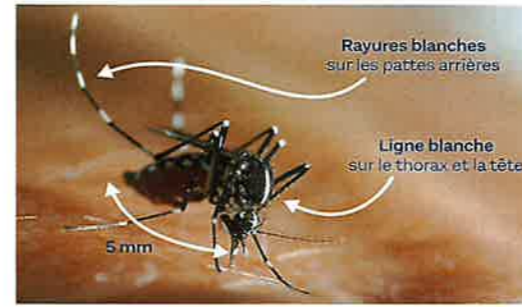
Tous les mercredis  
De 14h30 à 17h (en période scolaire)

[www.legrandchalon.fr](http://www.legrandchalon.fr)  
[oem-chalon.com](http://oem-chalon.com)



## FAISONS ÉQUIPE AVANT QU'IL PIQUE !

### LE DÉCOUVRIR



### Un petit moustique noir taché de blanc

Le moustique tigre dont le nom scientifique est *Aedes albopictus*, est une espèce de moustique de petite taille (entre 5 et 10 mm). Noir, tacheté de blanc sur le corps et les pattes et présentant une **ligne blanche sur la tête et le dos**.



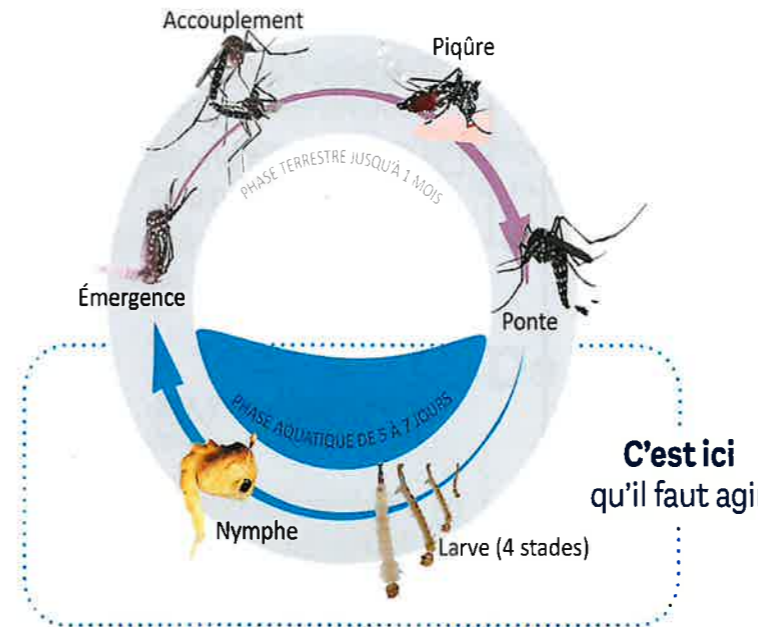
### L'eau, indispensable à son développement

Comme tous les moustiques, il a besoin d'eau pour assurer son développement. Les œufs pondus sur les parois des récipients vont éclore lorsqu'ils seront submergés et donner naissance à des larves, évoluant en nymphes, desquelles vont émerger les adultes. En été, la durée de développement de l'œuf à l'adulte dure **entre 8 et 12 jours**. La durée de vie d'un adulte étant d'environ 1 à 2 mois, plusieurs générations vont se succéder au cours de la saison.

### Une espèce à la conquête du monde

Le moustique tigre est une espèce invasive originaire d'Asie du Sud-Est qui a colonisé une grande partie du monde à la faveur de l'augmentation des échanges internationaux, notamment commerciaux.

En France, après quelques tentatives d'installation sur des zones de stockage de vieux pneus d'où il avait été éradiqué, il a réussi à passer la frontière italienne et à s'installer à Menton en 2004. Depuis, il n'a cessé d'étendre son aire d'implantation, remontant la côte de la Méditerranée et empruntant les grands axes de circulation, fin 2020, on pouvait le rencontrer sur 64 départements métropolitains. Il a été recensé pour **la première fois à Dracy-le-Fort en 2024**.



### Un moustique exotique qui a su s'adapter à notre climat

Les moustiques adultes sont présents **de mai à novembre**. Ensuite, seuls subsistent les œufs.

En effet, à l'approche de l'hiver, quand les jours raccourcissent, les femelles pondent des œufs qui entrent en diapause (sorte d'hibernation) et qui éclosent lors du retour de conditions plus favorables au printemps suivant, c'est-à-dire lorsque les températures remontent et que la durée du jour grandit. C'est ainsi qu'une espèce d'origine tropicale peut s'adapter à notre climat tempéré.

### COMMENT AGIR POUR RÉDUIRE SA PRÉSENCE ?

Quelques gestes simples permettent d'empêcher sa prolifération : **VIDEZ, COUVREZ, RANGEZ, CUREZ, JETEZ ET ENTRETENEZ.**

Vous trouverez plusieurs vidéos à ce sujet sur le site internet communal ainsi que derrière la check-list anti moustique tigre.

### LE SAVIEZ-VOUS ?



IL VIT DANS UN RAYON DE 150 M



IL EST PLUS PETIT QU'UNE PIÈCE DE 1 CENTIME D'€ (5 mm)



IL EST RAYÉ NOIR ET BLANC



IL CRÉE DES NUISANCES AU QUOTIDIEN



LA FEMELLE PEUT PONDRE JUSQU'À 200 ŒUFS



IL PEUT TRANSMETTRE la dengue, le chikungunya ou le Zika dans certaines conditions



# La Checklist

anti moustique tigre

Le moustique tigre vit dans un rayon de 150 m. Il est donc né chez vous ou pas loin !

Pour s'en débarrasser, une seule solution : **supprimer les eaux stagnantes** où il pond ses œufs et prolifère...

## Rangez

à l'abri

- Brouettes
- Seaux et arrosoirs
- Jouets d'enfant, même les plus petits
- Cendriers ou tout petit objet pouvant recueillir de l'eau
- Poubelles
- Caisses, pots...
- Remorques et matériel de chantier (tuiles...)

## Videz

au moins après chaque pluie

- Coupelles de pots de fleur (l'astuce du pro : mettez-y du sable ! La plante y puisera l'eau sans que le moustique puisse y pondre)
- Gamelles pour animaux
- Pieds de parasol
- Plis de bâches (pour mobilier de jardin, piscine...)
- Jeux pour enfants (toit de cabane, toboggan, chaise...)
- Pluviomètres
- Éléments de décoration
- Bref, vous avez compris : tout ce qui retient la moindre quantité d'eau !

## Nettoyez

pour faciliter l'écoulement des eaux

- Gouttières, chéneaux
- Regards d'eau de pluie
- Rigoles ouvertes ou couvertes de grille
- Bondes et siphons d'évacuation d'eau (fontaines, évier...)

## Couvrez

avec un voile ou une moustiquaire

- Récupérateurs d'eau de pluie (ou vérifiez-les toutes les semaines, car même s'ils ont un couvercle, le moustique entre et sort tranquillement par la gouttière... Supprimez régulièrement les larves, sinon c'est un peu le «Club Med» pour lui !)
- Bidons et fûts devant rester dehors

## Entretenez

- Piscines (veillez au bon dosage du chlore)
- Bassins et mares (mettez-y des poissons friands de larves !)
- Terrasses sur plots
- Caillebotis
- Pompes de relevage
- Bornes d'arrosage

Photos (mauvais) souvenirs



**COUPEZ L'EAU**  
aux moustiques tigres !

et passez le message à votre voisin !

## COLLECTE DES DÉCHETS



À LA PÉRIODE ESTIVALE LA COLLECTE DES DÉCHETS CHANGE

Dans un souci de salubrité publique, les collectes des ordures ménagères changera du **1<sup>er</sup> juin au 31 août inclus**.

Les **bacs verts** seront collectés **tous les mardis matin**. Il n'y aura **aucun changement** sur les **bacs jaune**.

Pour plus de renseignements, vous retrouverez le calendrier de collecte sur le site internet de la commune mais aussi à la mairie. N'hésitez pas à la redemander si besoin.



## — INFO ENVIRONNEMENT... —

Les déchets spécifiques issus de vos produits d'entretien, de bricolage et de jardinage ne vont pas à la poubelle, ni dans les canalisations. Vous pouvez les apporter en déchetterie ou aux points de collecte ponctuelle proches de chez vous, si possible dans leur emballage d'origine.

## De quoi parle-t-on ?



BRICOLAGE & DECORATION



ENTRETIEN PISCINE



JARDINAGE



ENTRETIEN VEHICULE



ENTRETIEN SPECIFIQUE DE LA MAISON



CHAUFFAGE, CHEMINÉES ET BARBECUE

Ne polluez plus votre poubelle, géolocalisez-vous pour trouver le point de collecte le plus proche sur le site : <http://www.mesdechets.specifiques.com>



# Les Terrasses DE DRACY

**VENDREDI**

**05 JUIN**

Mysteries



**VENDREDI**

**12 JUIN**

Anya



*19h – Minuit*

*Restauration sur place*

*Place de la Mairie*

Organisées par le C.C.A.S.

Sous réserve des conditions météorologiques